

欧米豪富裕層旅行者の集客施策概要

株式会社林本店

ワクワクを醸す酒蔵。

わたしたち林本店は、創業百年。岐阜生まれの米と水と酵母から、微生物のちからだけを借りた自然志向の真正直な酒を、多彩なおいしさを、歓びと驚きを、嬉しい風景を、たくさんの笑顔を醸造しつづける酒蔵です。





服部 誠

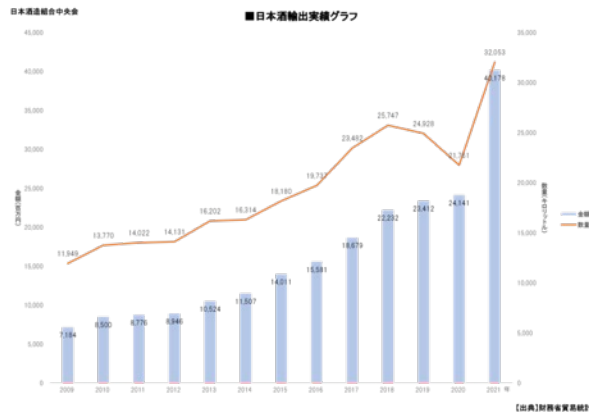
1971年、岐阜生まれ。慶應義塾大学大学院修了。
大学では建築・都市デザインや現代アートを学び、
よい内容を効果的に伝えることで、社会が築かれることを知る。
そして国内最大手の広告会社やエンターテイメント会社で
プランナーやプロデューサーとして20年以上業務に携わり、
「ニューヨークADC賞」や「広告電通賞」「グッドデザイン賞」
などを受賞し、さまざまな業界の取引先から賞賛を得る。
その過程の中で「日本文化を世界へ伝える」ということに注力し、
現在では日本酒のプロモーションや日本酒の新たな価値の創造、
これからを見据えた地域への貢献活動に携わっている。

日本酒市場は、世界で拡大中

日本酒の輸出額は12年連続で増加し、コロナ禍にも関わらず
過去最高の昨年度比約180%もの伸び率を示しました。

林本店も渡航が困難な状況で、国内から海外への日本酒プロモーションを行い、
特に昨年度は前年度より**約200%**伸び、過去最高の輸出売上*を達成しました。

*米国、英国、仏国、香港、新嘉坡、中国などへ輸出



日本在住外国人へのプロモーション

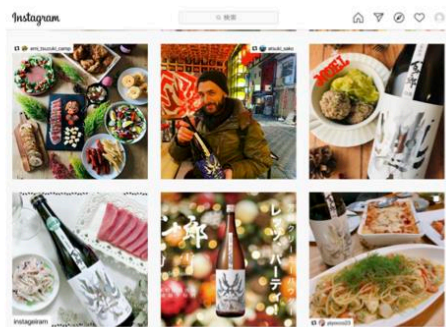
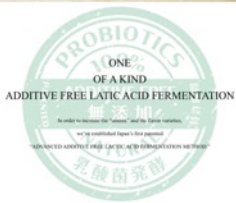
影響力のある日本在住外国人へアプローチし、SNSにより自国の友人・知人へと
拡散いただくことで輸出売上の進展につながりました。



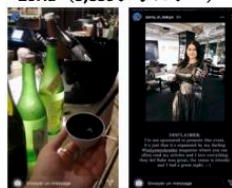
日本在住外国人を活用したプロモーションを実施

英語版ホームページを立ち上げ、オフィシャルSNSをしたキャンペーンを実施。

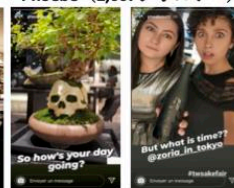
影響力のある外国人インフルエンサーから自国へと拡散いただきました。



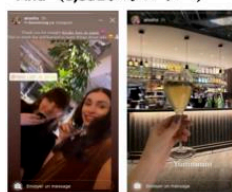
Zoria (3,839フォロワー)



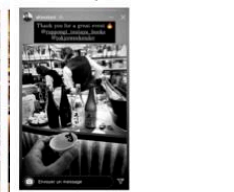
Phoebe (2,007フォロワー)



Ana (6,317フォロワー)



Allan (18,000+フォロワー)



経済産業省のJAPANブランド
育成支援事業に採択
(2020年度、2021年度)

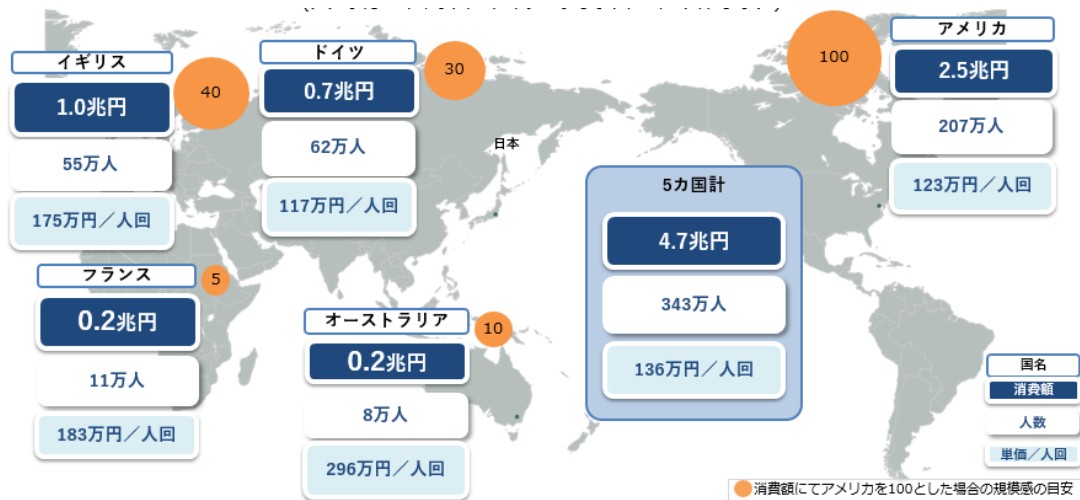
JNTO予測：欧米豪の富裕層から回復見込み

海外旅行会社では、円安も追い風となりすでに日本旅行の予約が殺到

旅行したい国・欧米豪圏の意向調査：日本1位

消費額単価：平均136万円/人（訪日旅行全体平均の約9倍）

欧米豪の富裕層に向けての情報発信が効果的



日本在住の知人が旅行情報源

観光庁の「日本旅行への出発前の情報源として役に立ったもの」調査結果
「SNS」(24.6%)、「個人ブログ」(24.4%)、「自国の親族・知人」(19.6%)
「旅行会社HP」(14.3%)、「日本在住の親族・知人」(13.5%)

日本旅行を検討している旅行客は、必ず日本在住の知人にコンタクト

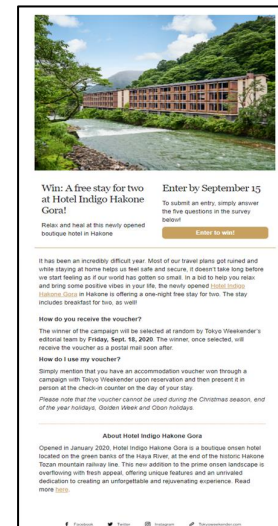
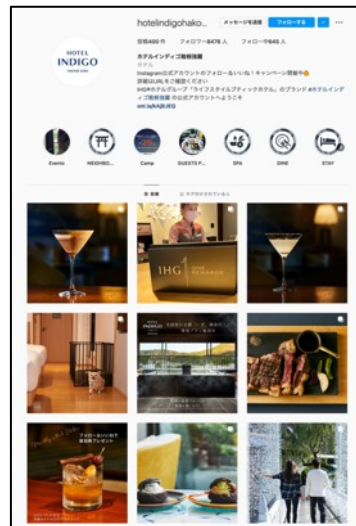
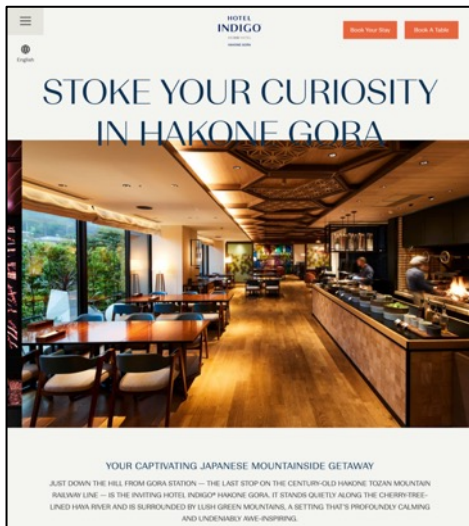
日本在住外国人は重要なキーパーソン

「日本からのリアルな声」として発信される情報は信憑性が高く、
インフルエンサーとして自国の海外現地へ情報を拡散する貴重な存在

情報の発信力と影響力を併せもつインフルエンサーの活用は、非常に有効

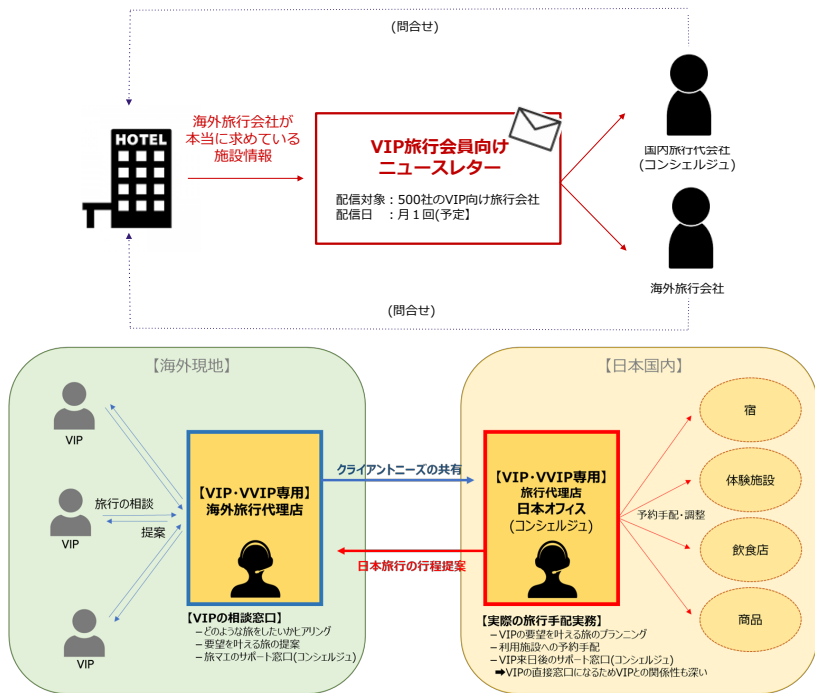
日本在住富裕層外国人向け英字メディアと連動

- ・ オフィシャルHP英語版の再整備（SEO再検討）
- ・ オフィシャルSNS運用（SNSキャンペーン開催）
- ・ 英字メディア会員向けニュースレター配信と英字メディア掲載（SNS拡散付きプレゼントキャンペーン、アンケート調査）



VIP/VVIPの窓口・コンシェルジュへ情報発信

日本の最良の情報を集めている、世界で権威のある旅行協会メンバーの旅行会社に
ニュースレターとして配信し、旅行会社を通じてVIP/VVIP旅行客へアプローチ



日本在住富裕層外国人向け英字メディア連動施策

英字メディア会員向けニュースレター配信（2500名）

*英字メディア記事掲載、プレゼントキャンペーン込み

*HP整備、SNS施策は実施内容により別途見積

VIP/VVIPの窓口・コンシェルジュへの情報発信施策

旅行会社（約500社、欧米豪中心）へのニュースレター配信

*英語翻訳、素材作成費は別途

*費用については内容に応じて見積作成

詳細内容をご説明させていただきます。
こちらへお問い合わせください。

hayashihonten@eiichi.co.jp
058-382-1238

株式会社林本店 事業開発 服部

HAYASHI
H O N T E N
CRAFT SAKE BREWERY

www.eiichi.co.jp